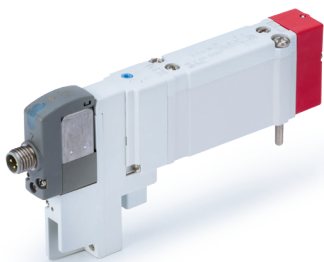
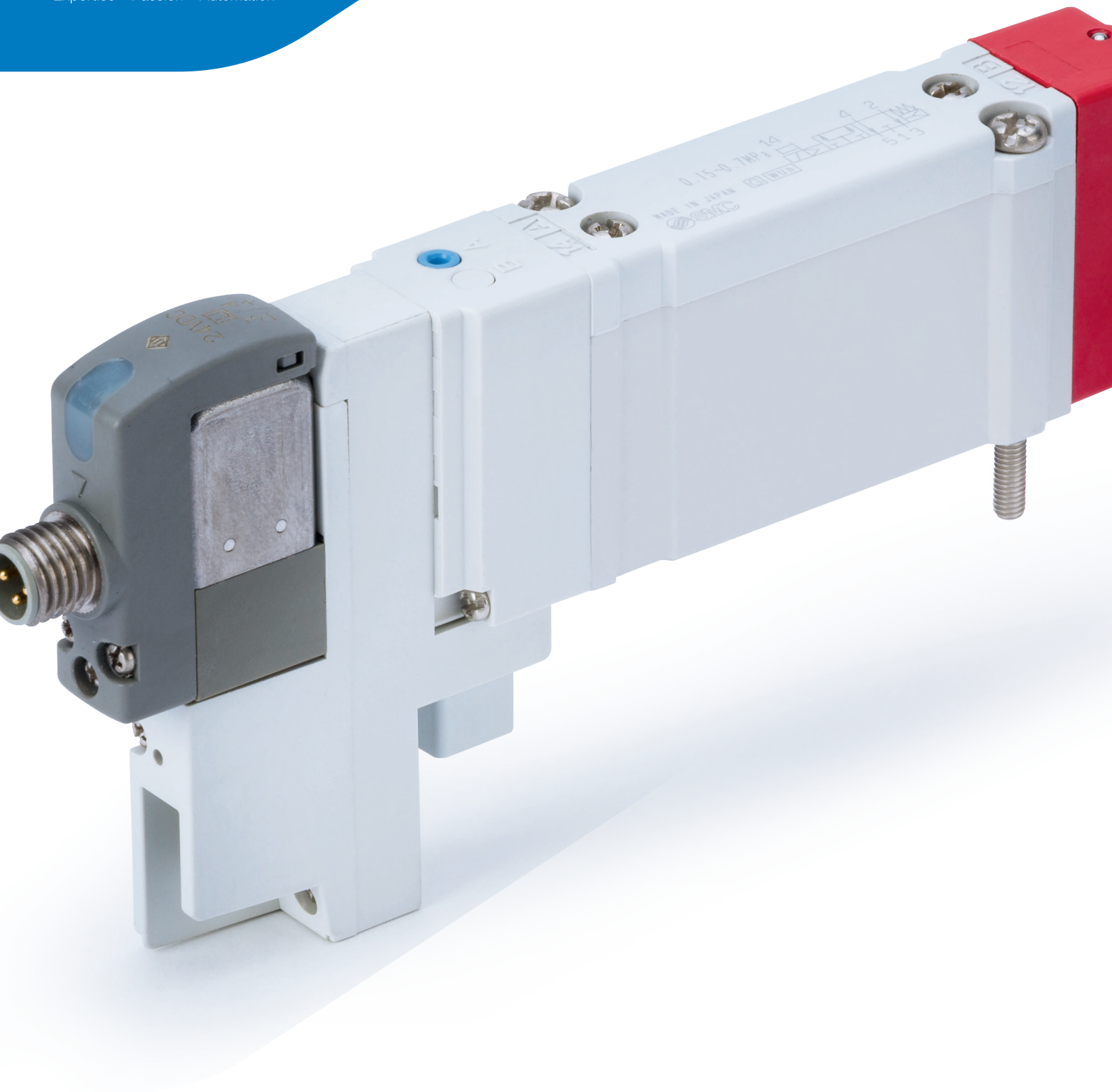




Expertise – Passion – Automation



Ihre Sicherheit liegt uns am Herzen

Sicherheitsbauteile

Pilotluft-Einschaltventil mit M8-Anschluss

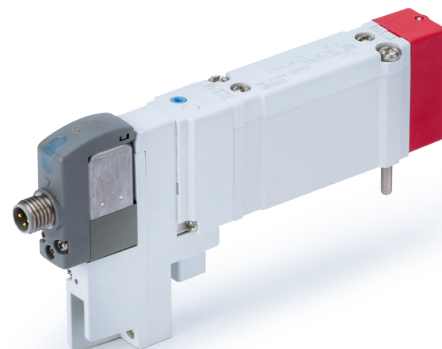
(Ausführung WA IEC60947-5-2)

Serie SY-X74

Pilotluft-Einschaltventil mit M8-Anschluss

Serie SY-X74

- ▶ Die Maschinensicherheit ist ein wesentlicher Bestandteil unserer Produktentwicklungsstrategie. Diese Version trägt dazu bei, die Anforderungen Ihrer Sicherheitslösungen zu erfüllen.



Hauptmerkmale

▶ Pilotluft-Einschaltventil mit M8-Anschluss

Das Ventil dient zur Steuerung der externen Pilotluft auf einer Mehrfachanschlussplatte. Der in das Ventil integrierte M8-Anschluss ermöglicht eine individuelle elektrische Steuerung. Das Ventil kann auch mit Druckabfrage verwendet werden.

▶ Geprüft nach ISO 13849-2

Dieses Produkt ermöglicht die Einhaltung der einschlägigen grundlegenden und bewährten Sicherheitsprinzipien. Laden Sie für Einzelheiten unsere Zuverlässigkeitsdaten herunter.

▶ Eine SISTEMA-Bibliothek ist verfügbar

Die Daten der sicherheitsrelevanten Ventile SY werden zusätzlich in das Softwaretool SISTEMA eingebunden. Laden Sie die Bibliotheksdatei von unserer Website herunter, um Ihre Sicherheitsfunktion erstellen zu können.

▶ Ventile der Serie SY

Profitieren Sie von der großen Vielseitigkeit dieser Serie und erstellen Sie Ihre individuelle, auf Ihre Bedürfnisse zugeschnittene Konfiguration.

Anwendungen

Steuerung der Pilotluft von auf einer Mehrfachanschlussplatte montierten Ventilen mit externer Pilotluft.

Bestellschlüssel

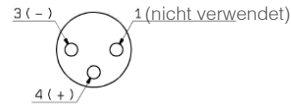
SY5100 □ - □ □ 1 - X74
 SY5100 □ - □ □ 1 - □ □ -X74
 ① ② ③ ④ ⑤

① Technische Daten Spule

—	Standardausführung
T	Energiesparschaltkreis ¹⁾

1) Der Energiesparschaltkreis ist nur für die Ausführung „Z“ verfügbar.

Detailansicht von Z



② Nennspannung

5	24V DC
6	12 VDC

③ Betriebsanzeige und Schutzbeschaltung

—	ohne Betriebsanzeige und Schutzbeschaltung (bipolar)
S	mit Schutzbeschaltung
Z	mit Betriebsanzeige und Schutzbeschaltung
R	mit Schutzbeschaltung (bipolar)
U	mit Betriebsanzeige und Schutzbeschaltung (bipolar)

④ Gewindeart

—	Rc
F	G
N	NPT
T	NPTF

⑤ Anschlussgröße A, B

01	1/8"
C4	Steckverbindungen für Leitungen Ø 4
C6	Steckverbindungen für Leitungen Ø 6
C8	Steckverbindungen für Leitungen Ø 8

Anmerkung) Beachten Sie die Zuverlässigkeitsdaten für die neuesten Bestellschlüssel

Verwendbare Mehrfachanschlussplatten-Baugruppen

Bestellnummer	Serie der Mehrfachanschlussplatten
SY50M-2-14SA-□□	SY5000
SY50M-2-14DA-□□	
SY50M-2-20A-□□	SY5000 (durchgehende Verdrahtung)
SY70M-2-19SA-□□	SY7000
SY70M-2-19DA-□□	

Ventilspezifikationen

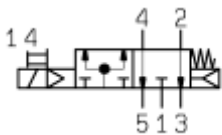
Ventiltyp	5/2-, 5/3-Wege-Magnetventil, M8-Anschluss
Ventiltyp	Weichdichtender Schieber
Funktionsweise	5/2-Wege monostabil/Ausführung mit Feder- und Luftrückstellung
Medium	Druckluft
Betriebsdruckbereich interne Pilotluft [MPa]	0,15 bis 0,7
Umgebungs- und Medientemperatur [°C]	-10 bis 50 (nicht gefroren)
Handhilfsbetätigung	nicht verriegelbarer Typ
Max. Betriebsfrequenz [Hz]	5
Min. Betriebsfrequenz	1 Zyklus alle 30 Tage
Schmierung	Nicht erforderlich
Einbaulage	beliebig
Stoß-/Vibrationsfestigkeit ¹⁾ [m/s ²]	150/30
Schutzart	Norm IEC60529 IP65
Filterfeinheit	Filtrationsgrad 5 µm oder kleiner
Spulenspannung [VDC]	24, 12
Zulässige Spannungstoleranz [V]	Standardausführung : -10 bis +10 % Ausführung S/Z: 24 VDC: -7 bis +10 % 12 VDC: -4 bis +10 % Ausführung T: 24 VDC: -8 bis +10 % 12 VDC: -6 bis +10 %
Leistungsaufnahme [W]	0,35 (mit Betriebsanzeige 0,4) mit Energiesparschaltkreis: 0,1 (nur mit Betriebsanzeige) (Einschaltstrom 0,4, Haltestrom 0,1)
Schutzbeschaltung	Diode (Varistor für bipolare Ausführung)
Betriebsanzeige	LED
Pilotluftentlüftung	Interne Pilotluft
	Gemeinsame Entlüftung Haupt-/Pilotventil

1) Stoßfestigkeit: Beim Test in axialer Richtung und rechtwinklig zum Hauptventil und Anker im spannungsführenden und spannungsfreien Zustand ist in jedem Zustand keine Fehlfunktion aufgetreten. (Werte in der Anfangsphase)

Vibrationsfestigkeit: Keine Fehlfunktionen im Vibrationstest von 45 bis 2000 Hz. Der Test wurde in axialer und rechtwinkliger Richtung zum Hauptventil und Anker durchgeführt, sowohl im spannungsführenden als auch im spannungsfreien Zustand. (Die angegebenen Werte gelten für ein neues Ventil)

Symbole

Interne Pilotluft



Durchfluss-Kennwerte der Mehrfachanschlussplatte ^{1) 2)}

Kunststoffanschlussplatte mit interner Verdrahtung

Serie	Anschlussoption	Anschlussgröße		Durchfluss-Kennwerte Ventil					
		1, 5, 3 (P, EA, EB)	4, 2 (A, B)	1→4/2 (P→A/B)			4/2→5/3 (A/B→E)		
				C [dm ³ /(s·bar)]	b	Q [l/min] (ANR) ³⁾	C [dm ³ /(s·bar)]	b	Q [l/min] (ANR) ³⁾
SY5000	Seitlicher Anschluss	C10	C8	3,3	0,30	839	3,6	0,17	848
	Ausgang unten	C10	C8	3,3	0,29	834	4,2	0,26	1042

1) Der Wert gilt für eine Mehrfachanschlussplatte mit 5 Stationen und individuell betätigte 5/2-Wege-Ausführung.

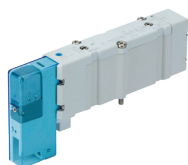
2) Diese Werte gelten für Ventile mit weichdichtendem Schieber.

3) Diese Werte wurden nach ISO 6358 errechnet und stellen den Durchfluss unter Standardbedingungen bei einem Eingangsdruck von 0,6 MPa (relativer Druck) und einem Druckabfall von 0,1 MPa dar.

Anm.

Zur Bestätigung der detaillierten technischen Daten und Abmessungen siehe Produktzeichnungen, Betriebsanleitung, Zuverlässigkeitsdaten und Katalog unter www.smc.eu.

Zugehörige Produkte aus der Serie SY



**2x3/2, 5/2-Wege-Magnetventil
mit Federrückstellung**
Serie SY3000/5000/7000-X350



**5/2-Wege-Magnetventil mit
Schieberabfrage**
Serie SY5000-X30



**5/2-Wege-Magnetventil
bistabil mit Raste**
Serie SY-X25



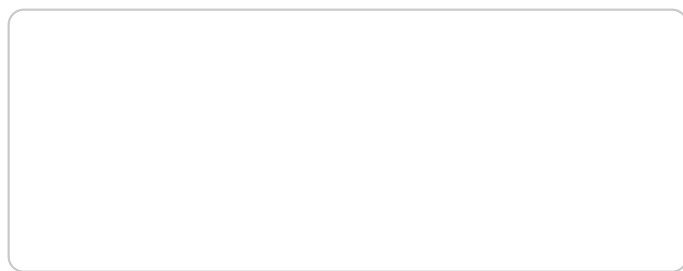
Pilotluft-Einschaltventil
Serie SY3000/5000-X310



Expertise – Passion – Automation

SMC Corporation

1-5-5, Kyobashi,
Chuo-ku, Tokio
104-0031, Japan
Telefon: 03-6628-3000
<https://www.smcworld.com>



Austria	+43 (0)2262622800	www.smc.at	office.at@smc.com
Belgium	+32 (0)33551464	www.smc.be	info@smc.be
Bulgaria	+359 (0)2807670	www.smc.bg	sales.bg@smc.com
Croatia	+385 (0)13707288	www.smc.hr	sales.hr@smc.com
Czech Republic	+420 541424611	www.smc.cz	office.at@smc.com
Denmark	+45 70252900	www.smc.dk	smc.dk@smc.com
Estonia	+372 651 0370	www.smcee.ee	info.ee@smc.com
Finland	+358 207513513	www.smc.fi	smc.fi@smc.com
France	+33 (0)164761000	www.smc-france.fr	supportclient.fr@smc.com
Germany	+49 (0)61034020	www.smc.de	info.de@smc.com
Greece	+30 210 2717265	www.smchellas.gr	sales@smchellas.gr
Hungary	+36 23513000	www.smc.hu	office.hu@smc.com
Ireland	+353 (0)14039000	www.smcautomation.ie	technical.ie@smc.com
Italy	+39 03990691	www.smcitalia.it	mailbox.it@smc.com
Latvia	+371 67817700	www.smc.lv	info.lv@smc.com

Lithuania	+370 5 2308118	www.smc.lt	info.lt@smc.com
Netherlands	+31 (0)205318888	www.smc.nl	info@smc.nl
Norway	+47 67129020	www.smc-norge.no	post.no@smc.com
Poland	+48 22 344 40 00	www.smc.pl	office.pl@smc.com
Portugal	+351 214724500	www.smc.eu	apoiocliente.pt@smc.com
Romania	+40 213205111	www.smcromania.ro	office.ro@smc.com
Russia	+7 (812)3036600	www.smc.eu	sales@smcru.com
Slovakia	+421 (0)413213212	www.smc.sk	sales.sk@smc.com
Slovenia	+386 (0)73885412	www.smc.si	office.si@smc.com
Spain	+34 945184100	www.smc.eu	post.es@smc.com
Sweden	+46 (0)86031240	www.smc.nu	order.se@smc.com
Switzerland	+41 (0)523963131	www.smc.ch	helpcenter.ch@smc.com
Turkey	+90 212 489 0 440	www.smc-turkey.com.tr	satis.tr@smc.com
UK	+44 (0)845 121 5122	www.smc.uk	sales.gb@smc.com

South Africa +27 10 900 1233 www.smcza.co.za Sales.za@smc.com