

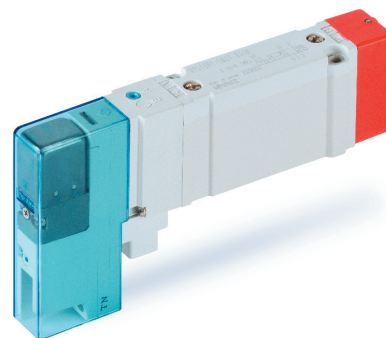
Votre sécurité est notre priorité

Solutions de sécurité
Électrodistributeur de contrôle du pilotage
externe, avec capteur de pression
Série SY-X310

Électrodistributeur de contrôle du pilotage externe, avec capteur de pression

Série SY-X310

- ▶ La sécurité des machines est au cœur de notre stratégie de développement de produits. Cette version vous permettra de satisfaire aux exigences de sécurité de votre système.



Caractéristiques principales

▶ Un distributeur de contrôle du pilotage externe avec capteur de pression – le concept

Ce distributeur est utilisé pour contrôler et alimenter le pilotage externe des autres distributeurs de l'embase. Un capteur de pression est employé pour contrôler la pression de pilotage de l'embase. Ce contrôle indirect fournit un niveau moyen de couverture diagnostic.

▶ Validité selon ISO 13849-2.

Ce produit satisfait aux principes de sécurité de base et éprouvés.

Veillez télécharger nos données de fiabilité pour les détails.

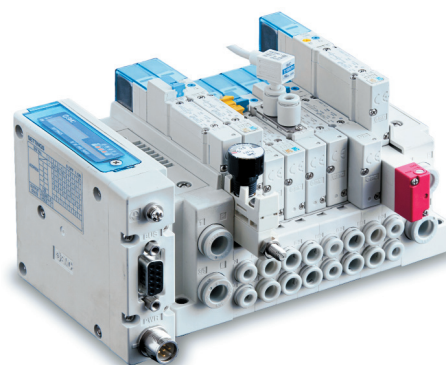
▶ Bibliothèque SISTEMA

Les données des distributeurs SY de sécurité sont également incluses dans l'outil logiciel SISTEMA.

Téléchargez le fichier de bibliothèque à partir de notre site internet et créez votre fonction de sécurité.

▶ Distributeurs Série SY

Bénéficiez de la grande polyvalence offerte par cette série et créez votre propre configuration, adaptée à vos besoins.



Exemples d'applications

Contrôle de l'alimentation en air du pilotage externe des distributeurs de l'embase.

Pour la vérification de la purge de la pression de pilotage, un détecteur de pression adapté, provenant d'un fournisseur tiers, est disponible.

Note : SMC décline toute responsabilité concernant l'utilisation des produits de tiers.

Pour passer commande

Raccordement latéral ou vers le bas SY5100 [] - [] NZ1 - [] - X310

Raccordement vers le haut SY5130 [] - [] NZ1 - [] [] - [] - X310

① ② ③ ④ ⑤

① Type de bobine

—	Standard
T	Avec circuit d'économie d'énergie (type fonctionnement continu)

② Tension nominale

5	24 VDC
6	12 VDC

③ Taille de l'orifice A, B

01	1/8"
C4	Raccords instantanés pour tube Ø 4
C6	Raccords instantanés pour tube Ø 6
C8	Raccords instantanés pour tube Ø 8

④ Taraudage

—	Rc
F	G
N	NPT
T	NPTF

⑤ Type de vis de montage

—	Vis tête ronde
K	Vis tête ronde (imperdable)
H	Vis CHC (imperdable)

Note) Reportez-vous aux données de fiabilités pour accéder à la section « Pour passer commande » à jour.

Références les plus vendues

Référence
SY5100T-5NZ1-X310

Note) Pour plus d'informations, veuillez consulter le site internet www.smc.eu

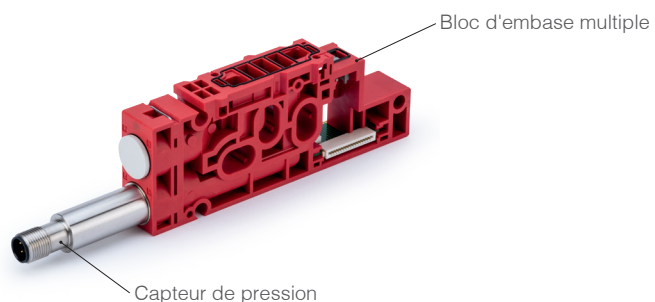
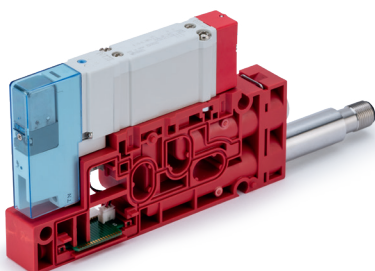
Embase de l'électrodistributeur de contrôle

Référence	Série d'embases
SY50M-2-14SA-C0	SY5000
SY70M-2-19DA-C0	SY7000

Note) Cette embase spéciale est requise.

Capteur de pression pour SY-X310

Référence	Série de distributeurs
F08-2000-M12-M	SY5000
F08-7000-M12-M	SY7000



Caractéristiques de l'électro distributeur

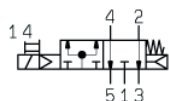
Type d'électro distributeur		Électro distributeur 5/2
Type d'électro distributeur		Air
Plage de pression d'utilisation du modèle à pilotage interne [MPa]	2 positions monostable	0.15 à 0.7
Température ambiante et d'utilisation [°C]		-10 à 50 (hors gel)
Commande manuelle		Modèle à pousser non verrouillable
Fréquence d'utilisation max. [Hz]	SY5000 2 positions monostable	5
Fréquence d'utilisation min.		1 cycle tous les 30 jours
Lubrification		Non requise
Sens de montage		Quelconque
Résistance aux chocs/vibrations ¹⁾ [m/s ²] (EN 60068)		150/30
Protection		IEC60529 norme IP67
Tension nominale [VDC]		24 et 12
Variation de tension admissible [V]		Modèle standard { 24 VDC : -7 % à +10 % 12 VDC : -4 % à +10 % Modèle T { 24 VDC : -8 % à +10 % 12 VDC : -6 % à +10 %
Consommation électrique [W]		Standard 0.4 Avec circuit d'économie d'énergie 0.1 ²⁾ [Démarrage 0.4, Maintien 0.1]
Protection de circuit		Diode (Varistor pour modèle non polarisé)
Indicateur lumineux		LED
Type d'échappement du pilote		Pilotage interne Échappement commun du distributeur principal/pilote
Filtration		Filtration de 5 µm min.

1) Résistance aux chocs : Aucun dysfonctionnement n'est constaté suite au test de chocs réalisé dans l'axe et perpendiculairement à l'axe du distributeur principal et de l'armature, à l'état activé et désactivé pour chaque statut. (Condition initiale)

Résistance aux vibrations : Aucun dysfonctionnement lorsque soumis au balayage de fréquence 45 et 2000 Hz. Test réalisé à l'état activé et désactivé dans l'axe et perpendiculairement à l'axe du distributeur principal et de l'armature. (Condition initiale)

2) Pour les données techniques ne figurant pas dans ce document, veuillez vous reporter au manuel d'instructions ou au catalogue standard sur le site www.smc.eu.

Symbole



Caractéristiques du débit de l'embase ^{1) 2)}

Embase métal

Série	Option de raccordement	Taille de l'orifice		Caractéristiques de débit du distributeur					
		1, 5, 3 (P, EA, EB)	4, 2 (A, B)	1→4/2 (P→A/B)			4/2→5/3 (A/B→E)		
				C [dm ³ /(s·bar)]	b	Q [l/min] (ANR) ³⁾	C [dm ³ /(s·bar)]	b	Q [l/min] (ANR) ³⁾
SY5000	Raccordement latéral	1/4	C8	2.6	0.28	653	2.6	0.14	603
	Raccordement vers le bas	1/4	C8	2.7	0.35	709	2.8	0.20	671

Embase résine

Série	Option de raccordement	Taille de l'orifice		Caractéristiques de débit du distributeur					
		1, 5, 3 (P, EA, EB)	4, 2 (A, B)	1→4/2 (P→A/B)			4/2→5/3 (A/B→E)		
				C [dm ³ /(s·bar)]	b	Q [l/min] (ANR) ³⁾	C [dm ³ /(s·bar)]	b	Q [l/min] (ANR) ³⁾
SY5000	Raccordement latéral	C10	C8	3.3	0.30	839	3.6	0.17	848
	Raccordement vers le bas	C10	C8	3.3	0.29	834	4.2	0.26	1042

1) Les valeurs concernent l'embase à 5 stations avec distributeurs à 2 positions.

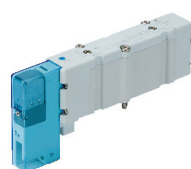
2) Ces valeurs sont applicables aux distributeurs à joint élastique.

3) Ces valeurs ont été calculées conformément à la norme ISO 6358 et présentent le débit dans des conditions standard avec une pression d'entrée de 0.6 MPa (pression relative) et une chute de pression de 0.1 MPa

Note

Pour confirmation des caractéristiques et des dimensions détaillées, veuillez vous reporter aux schémas du produit, au manuel d'instructions, aux données de fiabilité et au catalogue sur le site www.smc.eu.

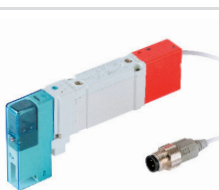
Autres produits SY connexes



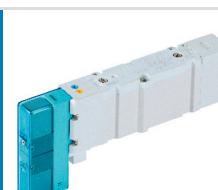
Électrodistributeur 5/2 et 2x3/2 avec tiroir à rappel ressort
Série SY-X350



Électrodistributeur 5/2 avec détection de position du tiroir
Série SY-X30



Électrodistributeur de contrôle du pilotage externe, avec détection de la position du tiroir
Série SY-X31



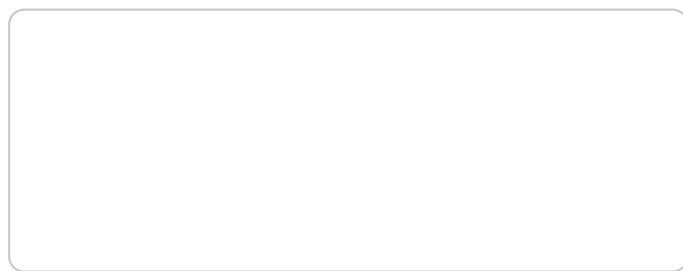
Électrodistributeur 5/2 avec maintien en position
Série SY-X25



Expertise – Passion – Automation

SMC Corporation

Akihabara UDX 15F, 4-14-1
Sotokanda, Chiyoda-ku, Tokyo 101-0021, JAPAN
Phone: 03-5207-8249
Fax: 03-5298-5362



Austria	+43 (0)2262622800	www.smc.at	office@smc.at
Belgium	+32 (0)33551464	www.smc.be	info@smc.be
Bulgaria	+359 (0)2807670	www.smc.bg	office@smc.bg
Croatia	+385 (0)13707288	www.smc.hr	office@smc.hr
Czech Republic	+420 541424611	www.smc.cz	office@smc.cz
Denmark	+45 70252900	www.smc.dk.com	smc@smcdk.com
Estonia	+372 651 0370	www.smcee.ee	info@smcee.ee
Finland	+358 207513513	www.smc.fi	smcfi@smc.fi
France	+33 (0)164761000	www.smc-france.fr	supportclient@smc-france.fr
Germany	+49 (0)61034020	www.smc.de	info@smc.de
Greece	+30 210 2717265	www.smchellas.gr	sales@smchellas.gr
Hungary	+36 23513000	www.smc.hu	office@smc.hu
Ireland	+353 (0)14039000	www.smcautomation.ie	sales@smcautomation.ie
Italy	+39 03990691	www.smcitalia.it	mailbox@smcitalia.it
Latvia	+371 67817700	www.smc.lv	info@smc.lv

Lithuania	+370 5 2308118	www.smclt.lt	info@smclt.lt
Netherlands	+31 (0)205318888	www.smc.nl	info@smc.nl
Norway	+47 67129020	www.smc-norge.no	post@smc-norge.no
Poland	+48 222119600	www.smc.pl	office@smc.pl
Portugal	+351 214724500	www.smc.eu	apoioclientept@smc.smces.es
Romania	+40 213205111	www.smcromania.ro	smcromania@smcromania.ro
Russia	+7 (812)3036600	www.smc.eu	sales@smcru.com
Slovakia	+421 (0)413213212	www.smc.sk	office@smc.sk
Slovenia	+386 (0)73885412	www.smc.si	office@smc.si
Spain	+34 945184100	www.smc.eu	post@smc.smces.es
Sweden	+46 (0)86031240	www.smc.nu	smc@smc.nu
Switzerland	+41 (0)523963131	www.smc.ch	info@smc.ch
Turkey	+90 212 489 0 440	www.smcturkey.com.tr	satis@smcturkey.com.tr
UK	+44 (0)845 121 5122	www.smc.uk	sales@smc.uk

South Africa +27 10 900 1233 www.smcza.co.za zasales@smcza.co.za