



SMC LÖSUNGEN FÜR DIE LANDWIRTSCHAFT
MIT KONTROLLIERTER UMGEBUNG

**Mehr Kontrolle.
Weniger Aufwand.
Smartes
Wachstum.**

Expertise
Passion
Automation



Landwirtschaft mit kontrollierter Umgebung

Der Begriff „Controlled Environment Agriculture“ (CEA) – Landwirtschaft mit kontrollierter Umgebung – bezeichnet einen modernen Ansatz der Nahrungsmittelproduktion, bei dem mithilfe von Technologie die Anbaubedingungen in geschlossenen Anlagen wie Gewächshäusern, vertikalen Farmen und Wachstumskammern optimiert werden. Durch die präzise Steuerung von Faktoren wie Licht, Temperatur, Luftfeuchtigkeit, Kohlendioxid und Nährstoffzufuhr ermöglicht die CEA einen ganzjährigen, gleichbleibenden Anbau bei höherer Ressourceneffizienz und geringeren Umweltauswirkungen. Dadurch wird die Abhängigkeit von äußeren klimatischen Bedingungen minimiert.

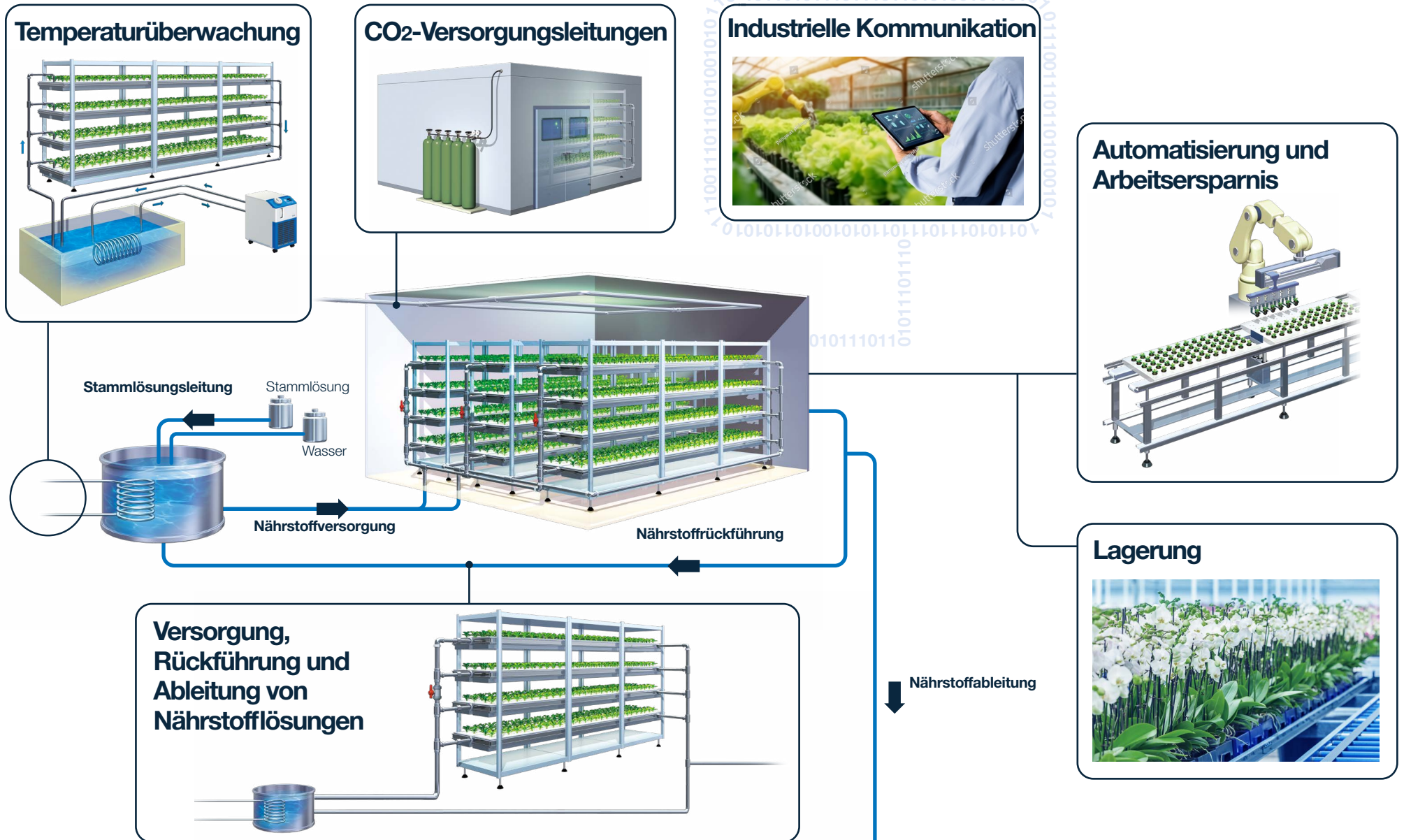
Der Sektor der Landwirtschaft mit kontrollierter Umgebung verzeichnet seit einigen Jahren ein bemerkenswertes Wachstum, angetrieben von der dringenden Notwendigkeit, eine ausreichende Versorgung mit Nahrungsmitteln für eine rasch wachsende Weltbevölkerung auf nachhaltige, effiziente und kostengünstige Weise sicherzustellen. Innerhalb dieses Sektors zeigt der Markt für vertikale Landwirtschaft eine besonders starke Dynamik mit einer geschätzten kumulierten jährlichen Wachstumsrate (Compound Annual Growth Rate, CAGR) von 20,2 bis 28,1 Prozent im Zeitraum von 2024 bis 2032. Dieser Aufwärtstrend steht in engem Zusammenhang mit der zunehmenden Verbreitung automatisierter Systeme zur Umweltkontrolle sowie dem wachsenden Einsatz robotergestützter Ernte- und Verpackungstechnologien.

Produzenten in CEA-Umgebungen stehen jedoch vor erheblichen Herausforderungen: Sie müssen eine präzise Überwachung kritischer Parameter gewährleisten und gleichzeitig einen optimierten Wasserverbrauch sicherstellen. Dies macht Zuverlässigkeit und Genauigkeit während des gesamten Produktionsprozesses unerlässlich.

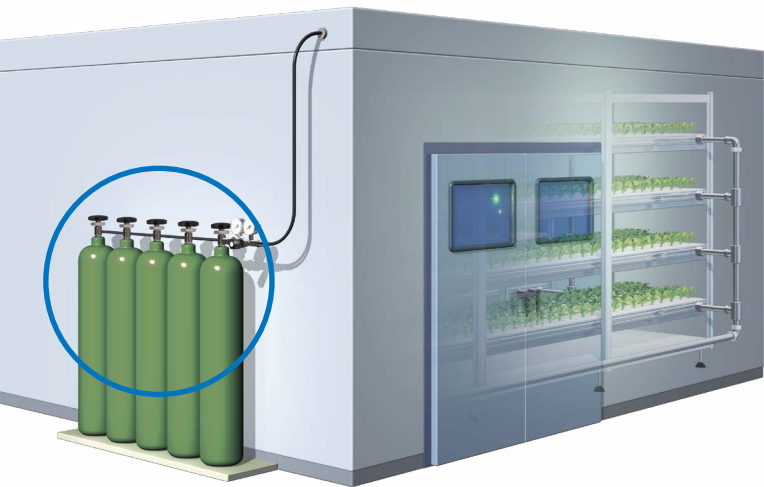
SMC unterstützt seit langem Kunden in fortschrittlichen Automatisierungsbranchen und bietet Lösungen zur Verbesserung von Effizienz, Sicherheit und Prozessstabilität. Unsere Erfahrung im Bereich der streng kontrollierten Umgebungen macht uns zu einem vertrauenswürdigen Partner für Unternehmen, die CEA- und vertikale Landwirtschaftstechnologien einsetzen.

Auf den folgenden Seiten finden Sie einen Überblick über CEA sowie Beispiele für Lösungen, mit denen SMC den Anforderungen dieses Marktes gerecht wird und Kunden dabei unterstützt, ihre Produktivität zu steigern, die Nachhaltigkeit zu verbessern und eine gleichbleibende Erntequalität zu gewährleisten.

Das CEA Konzept



CO₂-Versorgungsleitungen



Durchflussregelung + Druckregelung + Dosierungsregelung

Durchflussregelung

Serie PF2M7(-L) +



Digitaler Durchflussschalter

Messung des Durchflusses von trockener Druckluft, Stickstoff, Kohlendioxid oder Argon bis zu 200 l/min.

Serie PFCA7 +



Durchflussregler

Zur automatischen Durchflussregelung von trockener Druckluft, Stickstoff, Argon oder Kohlendioxid bis zu 100 l/min.

Druckregelung

Serie ITV1100/2100/3100 +



Elektropneumatischer Regler

Sorgt für die dynamische Steuerung des Luftdrucks in Abhängigkeit von elektrischen Signalen.

Produkte von AP Tech +



Regler für ultrahochreine Anwendungen

Zur Regelung des Leitungsdrucks mit hochreinen Lösungen.

Serie AR-D +

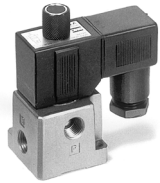


Regler und Regler mit Rückstrommechanismus

Dieser modulare Regler, der an die Wartungseinheit der SMC Serie AC-D angeschlossen werden kann, regelt Drücke bis zu 0,85 MPa.

Dosierregelung

Serie VT +



3/2-Wege-Magnetventil, direkt betätigtes Sitzventil

Sorgt für eine präzise Dosierung mit schneller, wiederholbarer Betätigung

Serie LVM +



2/2-, 3/2-Wege- Magnetventil für flüssige Medien

Dosiert Nährstoffe präzise mit einem medienbeständigen Ventil

Serie JSX +



Direkt betätigtes 2/2-Wege-Magnetventil

Gewährleistet eine gleichmäßige, leckagefreie Steuerung des CO₂-Durchflusses dank rostfreiem Stahl und IP67-Gehäuse

Luftaufbereitungsfilter

Serie SF +



Reingasfilter

Schützt Ihr CO₂-System mit hocheffizienter Reinluftfilterung

Serie HF2B-SFDA +



Axialer Filter zur Entfernung von Bakterien

Erzielt eine CO₂-Zufuhr in Sterilqualität durch ultrafeine Hohlfilterfiltration

Prozessventile

Serie JSX/JSXD/JSXZ/JSXU +



2/2-Wege-Magnetventil

Gewährleistet eine gleichmäßige, leckagefreie Steuerung des CO₂-Durchflusses dank rostfreiem Stahl und IP67-Gehäuse

Serie VX2 +



Direkt betätigtes 2/2-Wege-Magnetventil

Erzielt eine gleichmäßige, effiziente CO₂-Zufuhr dank Steuerung durch ein Magnetventil für hohen Durchfluss

Serie VDW +



Kompaktes direkt betätigtes 2/2-Wege-Magnetventil

Zur Optimierung der CO₂-Zufuhr dank eines leichten, energiesparenden Designs

Serie VQ20/30 +



Pilotgesteuertes 2/2-Wege-Magnetventil für trockene Druckluft

Verbessert die CO₂-Zufuhr mit dank eines Ventils, das auf Schaltgeschwindigkeit und Durchfluss ausgelegt ist

Serie AS□2□1FE +



Drosselrückschlagventil, Restdruckentlüftung

Sorgt für eine konsistente CO₂-Dosierung mit einem robusten, langlebigen Durchflussregler

Serie AS□FSG +



Drosselrückschlagventile mit Druckverriegelung und Betriebsanzeige

Diese korrosionsbeständigen Drosselrückschlagventile mit integrierter Anzeige sind in verschiedenen Konfigurationen erhältlich.

Ausrüstung für den Leitungsanschluss

Serie T/TIA +



Polyamid-Schlauch

Schläuche für Druckluft und Wasser, erhältlich in metrischen und Zoll-Größen

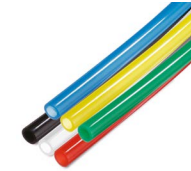
Serie TH/TIH +



FEP-Schlauch

Schläuche aus Fluorpolymer für die optimale Reinigung von Bewässerungssystemen mit Chemikalien

Serie TX +



Polyethylenschlauch

Entspricht den Anforderungen der FDA und der EU-Verordnung Nr. 10/2011, mit Durchmessern von 4 bis 12 mm

Serie KQ2 +



Steckverbindung

Zuverlässige, leckagefreie Verbindungen, die die Schlauchführung vereinfachen, eine stabile Gaszufuhr gewährleisten und eine präzise Kontrolle der Umgebung unterstützen

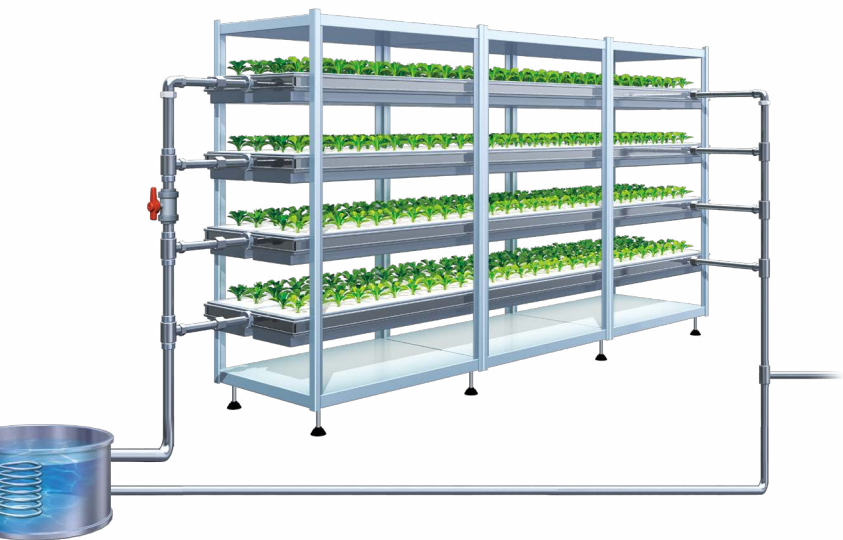
Serie TK +



Schlauchschneider

Zum Schneiden von Schläuchen mit einem Durchmesser von max. 12 mm aus Polyamid, Weichpolyamid, Polyurethan und anderen weichen Kunststoffen

Versorgung, Rückführung und Ableitung von Nährstofflösungen



Nährstoffversorgung (Druckzufuhr + Durchflussregelung/Temperaturüberwachung + Prozessventile)

Serie PF3WB/C/S/R +



Digitale Durchflussschalter-Mehrfachanschlussplatte für Wasser

Zur zentralen Überwachung des Eingangs- und Ausgangsdurchflusses in der Anlage

Serie PFUW +



Klemmbarer Durchflusssensor für Flüssigkeiten

Zur Messung des Durchflusses mit einem berührungslosen Ultraschall-Durchflusssensor, der für verschiedene Medien geeignet ist und ohne dass der Sensor mit dem zu messenden Medium in Kontakt kommt

Serie JSXZ +



Pilotgesteuertes 2/2-Wege-Magnetventil ohne Mindestdifferenzdruck

Stabilisiert die Nährstoffzufuhr mit einem robusten Ventil ohne Mindestdifferenzdruck

Serie VDW-XF +



2/2-Wege-Magnetventil, Kompakt mit geringem Gewicht

Erzielt eine effiziente, zuverlässige Nährstoffzufuhr mit kompakter Steuerung

Serie LVM +



Kompaktes direkt betätigtes 2/2-, 3/2-Wege-Magnetventil für flüssige Medien

Dieses robuste, korrosionsbeständige Ventil kann selbst mit aggressiven Düngemitteln verwendet werden

Serie LVA +



Hochreines Ventil für Flüssigkeiten

Eine chemisch verträgliche, blasenfreie Durchflussregelung sorgt für die Zuverlässigkeit der Fertigung

Serie LVP +



Druckluftbetätigtes Membranventil aus PVC-C

Schützt die Nährstoffqualität mit einem hygienischen PTFE-Ventil

Serie LSP +



Flüssigkeitsdosierpumpe, Magnet-Ausführung

Sorgt für eine präzise Mikrodosierung von Nährstoffen dank einer stabilen, wiederholgenauen Dosierpumpe

Serie PB +



Prozesspumpe, einfachwirkend

Verbessert die Genauigkeit der Fertigung durch eine Pumpentechnologie mit geringer Kontamination

Serie PA +



Prozesspumpe, doppelwirkend

Verbessert die Betriebszeit der Fertigung dank einer wartungsfreundlichen Membrankonstruktion

Serie JSXN-X1 +



Pilotgesteuertes 2/2-Wege-Magnetventil aus Kunststoff

Steuert die Wasserverteilung für automatische Bewässerungssysteme mit verbesserter Beständigkeit gegen Umwelteinflüsse und Durchflusseinstellungsfunktion.

Nährstofflösungsableitung

Serie LFE-X8 +



Elektromagnetischer, digitaler Durchflussschalter mit 3-farbiger Anzeige

Überwacht den Durchfluss in der Rücklaufleitung mithilfe eines stabilen, wiederholgenauen digitalen Leitungsanschluss-Sensors aus rostfreiem Stahl 304.

Serie LVP +



Druckluftbetätigtes Membranventil aus PVC-C

Schützt die Nährstoffqualität mit einem hygienischen PTFE-Membranventil

Serie ISE20B/ZSE20B +



Digitaler Präzisionsdruck-/Vakuumschalter für verschiedene Medien

Bietet eine präzise Echtzeitüberwachung des Leitungsdrucks und unterstützt das Bedienpersonal dabei, Verstopfungen, Unregelmäßigkeiten bei der Pumpe oder Durchflussstörungen zu erkennen

Rückführung Nährstofflösung

Serie FGF +



Beutefilter

Entfernt Fremdkörper bis zu einer Größe von 5 µm bei Durchflüssen von bis zu 400 l/min

Serie FQ1 +



Schnelltausch-Filter

Sorgt für einen effizienten Rückführungskreislauf dank schneller, werkzeugfreier Filterwartung

Serie VFN2□20N +



5/2-Wege-Magnetventil mit NAMUR-Schnittstelle

Sorgt für eine zuverlässige Schaltsteuerung für Membranpumpen, die eine präzise Durchflussregelung, kurze Ansprechzeiten und einen stabilen Betrieb ermöglicht

Ausrüstung für den Leitungsanschluss

Serie T/TIA +



Polyamid-Schlauch

Schläuche für Druckluft und Wasser, erhältlich in metrischen und Zoll-Größen

Serie TH/TIH +



FEP-Schlauch

Fluorpolymer-Schläuche für die optimale Reinigung von Bewässerungssystemen

Serie TX +



Polyethylen-Schlauch

Entspricht den Anforderungen der FDA und der EU-Verordnung Nr. 10/2011, mit Durchmessern von 4 bis 12 mm

Serie KQG2 +



Steckverbindung aus rostfreiem Stahl 316

Mit Korrosionsschutz ausgestattete Anschlüsse aus rostfreiem Stahl 316 gewährleisten hygienische Durchflusswege, sichere Dichtungen und langfristige Haltbarkeit

Serie KQ2-G +



Steckverbindung aus rostfreiem Stahl 303

Zuverlässige Schlauch-Außengewindeanschlüsse, die einen stabilen Durchfluss gewährleisten, die Montage vereinfachen und eine gleichmäßige Nährstoffdosierung unterstützen

Automatisierung und Arbeitersparnis bei Prozessen



Ernte

Serie MHZJ2 +



Pneumatischer Parallelgreifer mit Staubschutzabdeckung

Dieser kompakte Greifer mit Staubschutzabdeckungen sorgt für eine zuverlässige und wiederholgenaue Aufnahme empfindlicher Erntegüter und reduziert den manuellen Arbeitsaufwand

Serie D-M9NA(V)/D-M9PA(V)/D-M9BA(V) +



Wasserfester elektronischer Signalgeber mit 2-farbiger Anzeige

Sichert eine stabile Positionsabfrage, verringert manuelle Kontrollen und gewährleistet eine zuverlässige Ernteautomatisierung in feuchten und mit Fremdkörpern belasteten Umgebungen

Serie RMTA +



Werkzeugwechsler, automatische Ausführung

Der automatische Werkzeugwechsler ermöglicht einen schnellen Austausch der Endeffektoren und minimiert manuelle Eingriffe, sodass Ernte-Roboter kontinuierlich im Einsatz bleiben können

Serie D-MH2 +



IO-Link kompatibler 2-in-1-Signalgeber

Überwachung mehrerer Greifvorgang-Positionen mit einem einzigen Signalgeber

Serie TU +



Polyurethan-Standard- schlauch, metrische Größe

Ein flexibler, knickfester Schlauch, der einen stabilen Luftstrom in Erntevorrichtungen gewährleistet, Wartungsunterbrechungen reduziert und einen reibungslosen, kontinuierlichen Roboterbetrieb ermöglicht

Serie ZK2-A +



Vakuumeinheit Vakuumerzeugersystem

Diese hocheffiziente Vakuumeinheit sorgt für eine starke, stabile Saugleistung bei der Ernte, reduziert den manuellen Arbeitsaufwand und stellt sicher, dass automatisierte Erntegeräte leicht und schnell bleiben

Verbindungen



Vielfältige Anschlussmöglichkeiten ohne Ansammlung von Reinigungsflüssigkeit

- **Einsetzfittinge mit hygienischer Konstruktion**
Serie KFG2H-Cs+
- **EHEDG-konforme Einsetzfittinge**
Serie KFG2H-E +
- **US FDA-konforme Verbindungen (Steckverbindungen aus rostfreiem Stahl 316)**
Serie KQG2-F +
- **US FDA-konforme Verbindungen (Metall-Steckverbindungen)**
Serie KQB2-F +
- **US FDA-konforme Verbindungen (Einsetzfittinge aus rostfreiem Stahl 316)**
Serie KFG2-F +
- **Miniaturfitting**
Serie M/MS +

Schiebetische

Serie CJ5-S/CG5-S +



Zylinder aus rostfreiem Stahl

Sorgt für eine gleichmäßige und korrosionsbeständige Bewegung der Tische, um das manuelle Umpositionieren zu reduzieren und einen zuverlässigen Betrieb in feuchten Wachstumsumgebungen zu gewährleisten

Serie MY1B +



Kolbenstangenloser Bandzylinder

Die kolbenstangenlosen Antriebe ermöglichen eine Langhub-Bewegung der Tische und reduzieren somit manuelle Transportvorgänge

Kompaktzylinder mit Führung



Diese robusten Zylinder und Antriebe mit Führung sorgen für eine präzise Tischpositionierung, sichere Klemmung und zuverlässige Stoppfunktionen

- **Druckluftzylinder, doppelwirkend, einseitige Kolbenstange**
Serie CG1-Z1, CM2-Z +
- **Führungszylinder**
Serie MGG +
- **Kompaktzylinder**
Serie CQ2-Z, CQE +
- **Kompaktzylinder mit Führung**
Serie MGP-Z +
- **Schwenkklemmzylinder**
Serie MK-Z +
- **Stopperzylinder**
Serie RSQ +

Wegeventile

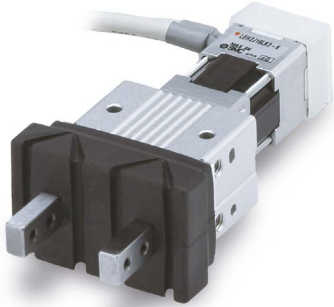


Stellt eine präzise pneumatische Steuerung sicher, damit die Schiebetischsysteme reibungslos und effizient laufen – mit leistungsstarken Magnetventilen und Ventilinseln mit hygienischer Konstruktion

- **5/2-, 5/3-Wege-Magnetventil**
Serie SY3000/5000/700 +
- **Kompaktes 5/2-, 5/3-Wege-Magnetventil**
Serie JSY1000/3000/5000 +
- **Mehrfachanschlussplatte mit hygienischer Konstruktion**
Serie JSY5000-H +

Umpflanzen, Pflanzen und Versetzen

Elektrische Antriebe



Diese hochpräzisen elektrischen Antriebe, Greifer und Dreheinheiten sorgen für exakte, wiederholbare Bewegungen bei Umpflanz- und Umsetzarbeiten und gewährleisten so eine schonende Handhabung der Pflanzen, eine präzise Positionierung sowie einen zuverlässigen Betrieb selbst in anspruchsvollen Umgebungen

- **Staubdicht/strahlwassergeschützt**
Serie LEY-X8, LEY-X7, LEY-X5 +
- **Staubdicht/geschützt gegen Strahlwasser aus beliebigem Winkel**
HF2A-LEY Series +
- **Schlittenausführung mit hoher Steifigkeit und Präzision**
Serie LEKFS +
- **Elektrischer Greifer mit Staubschutzabdeckung**
Serie LEHZJ +
- **Elektrischer Hochleistungsantrieb mit Kugelumlauführung/
Kolbenstangenausführung**
Serie LEFS□F/LEY□F +
- **Hochleistungsantrieb mit hochsteifer Führungsstange**
Serie LEG +
- **Schwenkantrieb**
Serie LER +
- **Motorlose Ausführung** +

Lagerung



Serie NMG



Membran-Stickstoffgenerator

Sorgt für eine mit Stickstoff angereicherte Luftreinigung, die ausschließlich mit Druckluftversorgung erfolgt

Serie PF3A +



Digitaler Durchflussschalter mit 3-farbiger Anzeige

Stellt die präzise Überwachung des Druckluft-Durchflusses sicher, um optimale Lager- und Belüftungsbedingungen zu gewährleisten

Serie ITVX +



Elektropneumatischer Hochdruckregler

Sorgt für eine effiziente Druckregelung in landwirtschaftlichen Lagerräumen dank einer robusten elektropneumatischen Steuerung

Serie JSX +



2/2-Wege-Magnetventil

Regelt verschiedene Medien wie Luft, Wasser, Öl usw. Verlängerte Lebensdauer und verbesserte Witterungsbeständigkeit.

Serie AC-D +



Modulare Wartungseinheiten

Zur Einhaltung der Richtlinien zur Druckluftqualität mit nach ISO 8573-1:2010 zertifizierten Luftreinheitsklassen

Serie IN502-44/45/46 +



Durchflussregler

Sichert eine stabile und automatische Durchflussregelung der Druckluft in Lagerräumen dank eines intelligenten Druckluft-Strömungswächters

Serie IDG-D +



Membrantrockner

Liefert feuchtigkeitsfreie Druckluft, um Lager- und Belüftungssysteme zu schützen

Serie VXZ +



Pilotgesteuertes 2/2-Wege-Magnetventil ohne Mindestdifferenzdruck

Optimiert die Lagerbedingungen in kontrollierten Umgebungen durch eine zuverlässige Null-Differenzdruckregelung über einen breiten Medienbereich hinweg für ein stabiles, automatisiertes Gas- und Wassermanagement.

Industrielle Kommunikation



Entdecken Sie unsere Kommunikationsprodukte und industriellen Lösungen, die darauf ausgelegt sind, die Effizienz und Produktivität in modernen landwirtschaftlichen Betrieben zu steigern



Drahtlos-System +

- Air Management System
- Drahtloses System
- Kompaktes Wireless-Remote.



Serielle Schnittstelle +

- Kompaktes Feldbussystem
- Feldbusmodul für Eingang/Ausgang
- Dezentrales Gateway-Feldbussystem

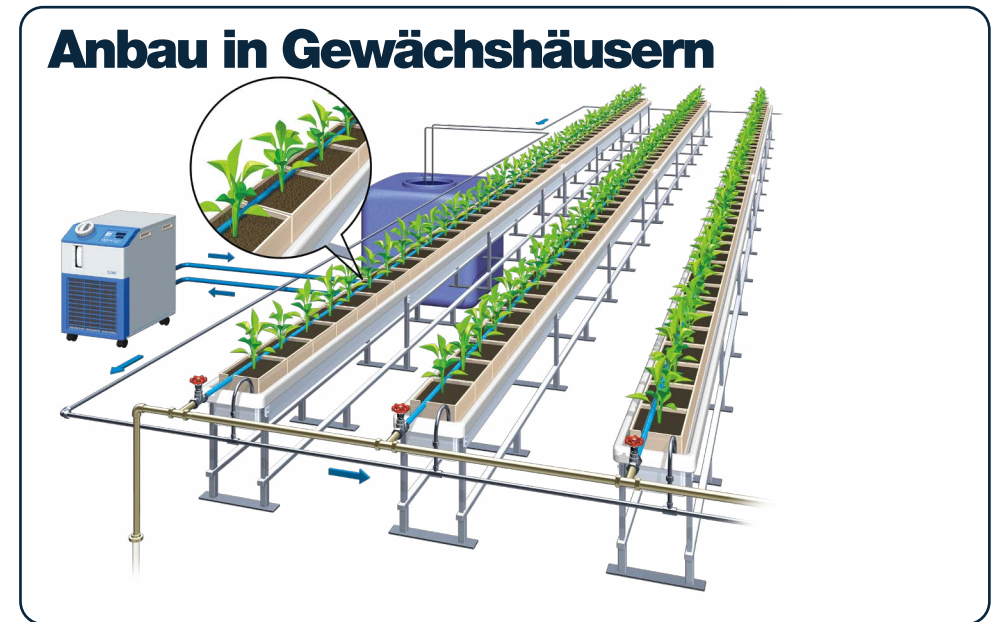
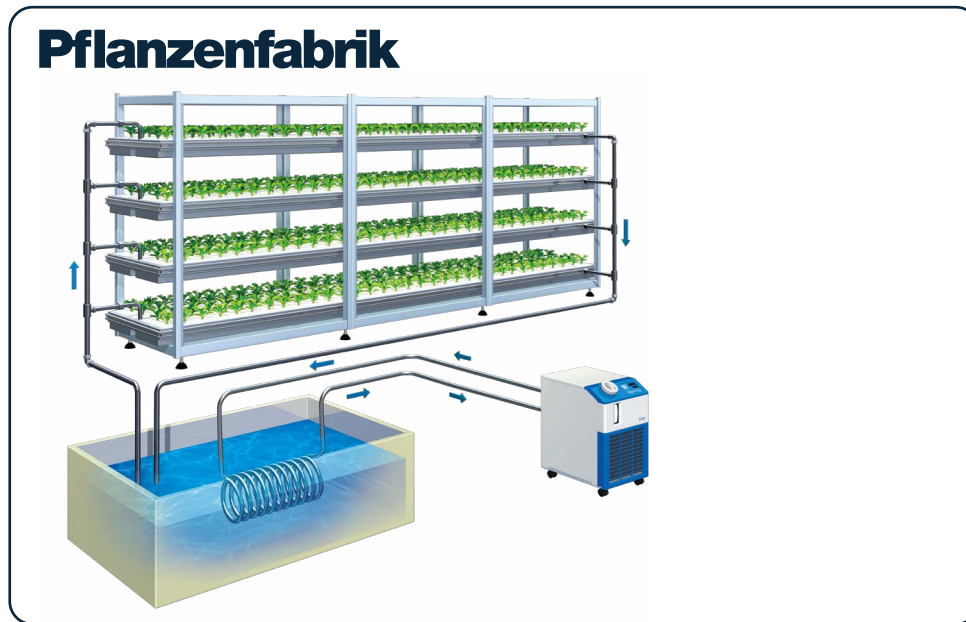


IO-Link +

- Drahtlos
- Unit
- Dezentrale Eingangs-/Ausgangssteuerung
- Ausgangssteuerung für Magnetspulen
- Druckregelung
- Kontrolle statischer Elektrizität
- Durchflussregelung
- Steuerung elektrischer Antriebe
- Vakuumherzeugung/-management
- Durchflussschalter
- Druck- und Vakuumschalter
- Lagesensoren
- Luftfeuchtigkeitssensoren

Temperaturüberwachung

Regeln Sie die Temperatur Ihrer Medien Egal, ob es sich um die Nährlösung in Behältern oder die Teilklimatisierung von Anbauflächen handelt – unsere SMC Kühl- und Temperiergeräte verkörpern technologische Exzellenz, Nachhaltigkeit und bieten Ihnen eine umfassende Lösung für Ihre Kühlbedürfnisse.



Serie HRSF +



Kältemittel mit niedrigem Treibhauspotenzial, Industriekühler zur Flüssigkeitskühlung, Standardausführung

Serie HRSC +



Industriekühler zur Flüssigkeitskühlung ohne F-Gas (CO₂-Kältemittel), Standardausführung – HRSC090

Serie HRLF +



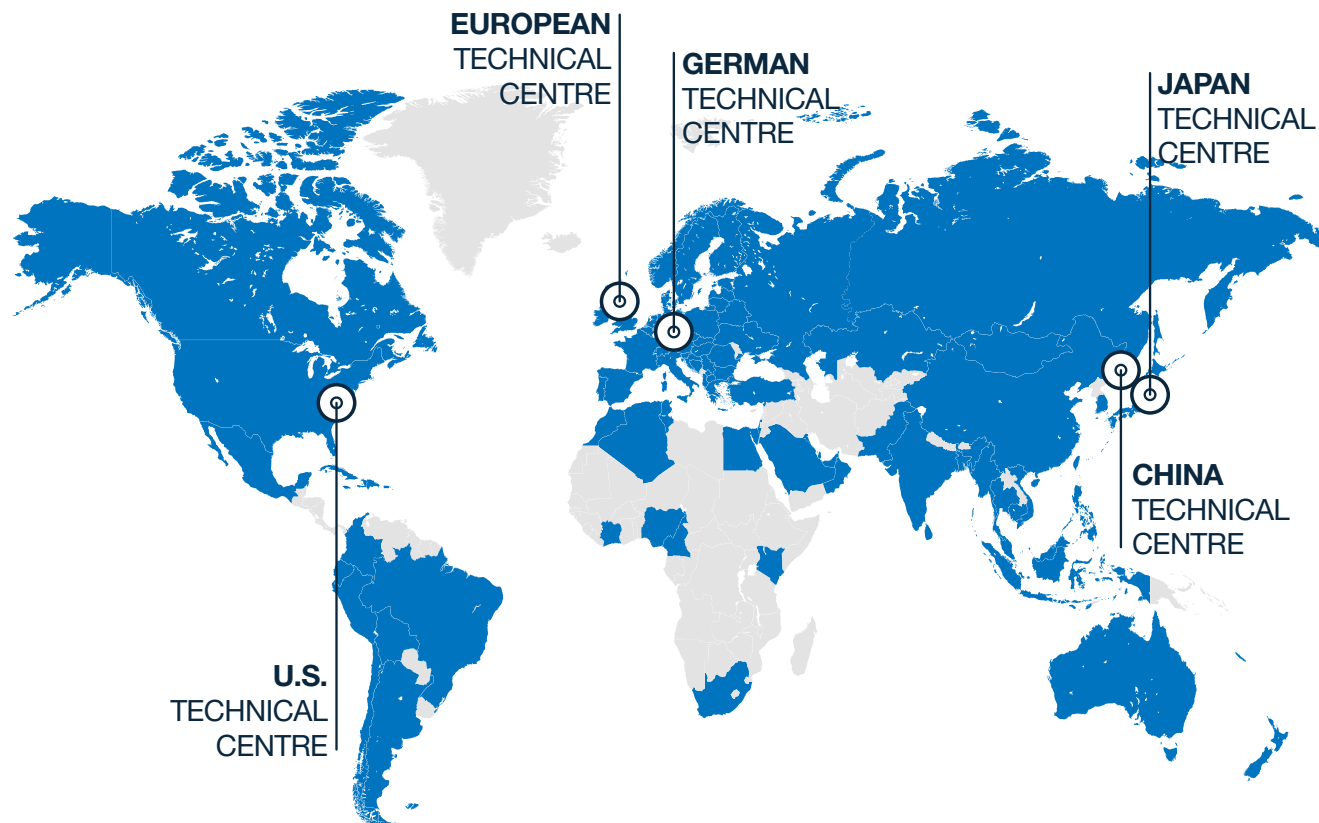
Kühl- und Temperiergerät mit niedrigem GWP-Wert, 2 Kanäle

Unser Support-Netzwerk

Weltweites Engagement von SMC

Zu den Dingen, die uns bei SMC auszeichnen, **gehört die Nähe zu unseren Kunden.** Lokaler Support auf globaler Ebene.

Mit über **500 Standorten** in **80 Ländern** und Regionen **weltweit** steht unser Vertriebsteam mit **7000 Experten** in **engem Kontakt mit den Kunden.**



SMC Business Continuity Plan

Nachhaltiges Wachstum umfasst die Gewährleistung eines unterbrechungsfreien Betriebs

Im Rahmen unseres Business Continuity Plan (BCP, Plan zur Wahrung der Geschäftskontinuität) engagieren wir uns dafür, dass SMC auf mögliche Notfälle vorbereitet ist und dass unsere Geschäftsaktivität im Falle unvorhergesehener Ereignisse nicht unterbrochen wird. SMC strebt danach, unsere Verantwortung in Sachen Produktbereitstellung zu erfüllen und das Vertrauen unserer Kunden zu pflegen, indem wir sowohl zu einem nachhaltigen Wachstum als auch zur Förderung technologischer Innovationen beitragen.

Als Hersteller einer umfassenden Produktpalette von automatisierten Steuerungsgeräten sind wir in der Lage, umgehend Produkte zu liefern, welche die Anforderungen unserer Kunden überall auf der Welt erfüllen.

Fertigung BCP Auftragserfüllung garantiert

Dank unserer 9 globalen Logistikzentren und 38 Produktionsstätten, stellen wir Ihnen unsere Produkte zuverlässig bereit. Wir sind in der Lage, schnell und flexibel auf Veränderungen in der Fertigungsbranche zu reagieren.

Finanzen BCP Sichere und robuste Grundlage

Im Notfall ist SMC in der Lage, eine sichere und robuste finanzielle Grundlage zu bieten (Barmittel, Einlagen, Eigenkapital), welche das Umlaufkapital und die Mittel, die zum Wiederaufbau von Gebäuden und der Ausrüstung für die Weiterführung der Geschäftstätigkeit erforderlich sind, abdeckt. Dies sorgt sowohl bei unseren Kunden als auch bei unserem Personal für Sicherheit.

Informationssicherheit BCP Lebenswichtige Daten werden geschützt

Stärkung der Informationssicherheit zum Schutz vor Computerviren und Cyberangriffen sowie Einrichtung von Datenzentren für die Entwicklung eines Katastrophenhilfesystems. Bei uns sind Ihre Daten in Sicherheit.

Technische Entwicklung BCP Beständiger technischer Support

2000 Ingenieure in unseren 5 technischen Zentren weltweit.

Vertrieb BCP Beständiger Vertriebssupport

7000 Vertriebsingenieure stehen Ihnen weltweit zur Verfügung, um Ihnen die beste Lösung zu empfehlen. 80 Standorte weltweit, damit wir Ihnen überall zur Seite stehen können.

[+ Mehr erfahren](#)



SMC Corporation

1-5-5, Kyobashi,
Chuo-ku, Tokyo
104-0031, Japan
Telephone: 03-6628-3000
<https://www.smcworld.com>

| | | | |
|-----------------------|-------------------|--|--|
| Austria | +43 (0)2262622800 | www.smc.at | office.at@smc.com |
| Belgium | +32 (0)33551464 | www.smc.be | info@smc.be |
| Bulgaria | +359 (0)2807670 | www.smc.bg | sales.bg@smc.com |
| Croatia | +385 (0)13707288 | www.smc.hr | sales.hr@smc.com |
| Czech Republic | +420 541424611 | www.smc.cz | office.at@smc.com |
| Denmark | +45 70252900 | www.smc.dk.com | smc.dk@smc.com |
| Estonia | +372 651 0370 | www.smcee.ee | info.ee@smc.com |
| Finland | +358 207513513 | www.smc.fi | smc.fi@smc.com |
| France | +33 (0)164761000 | www.smc-france.fr | supportclient.fr@smc.com |
| Germany | +49 (0)61034020 | www.smc.de | info.de@smc.com |

| | | | |
|--------------------|------------------|--|--|
| Greece | +30 210 2717265 | www.smchellas.gr | sales@smchellas.gr |
| Hungary | +36 23513000 | www.smc.hu | office.hu@smc.com |
| Ireland | +353 (0)14039000 | www.smcautomation.ie | technical.ie@smc.com |
| Italy | +39 03990691 | www.smcitalia.it | mailbox.it@smc.com |
| Latvia | +371 67817700 | www.smc.lv | info.lv@smc.com |
| Lithuania | +370 5 2308118 | www.smclt.lt | info.lt@smc.com |
| Netherlands | +31 (0)205318888 | www.smc.nl | info@smc.nl |
| Norway | +47 67129020 | www.smc-norge.no | post.no@smc.com |
| Poland | +48 22 344 40 00 | www.smc.pl | office.pl@smc.com |
| Portugal | +351 214724500 | www.smc.eu | apoiocliente.pt@smc.com |

| | | | |
|---------------------|---------------------|--|--|
| Romania | +40 213205111 | www.smcromania.ro | office.ro@smc.com |
| Russia | +7 (812)3036600 | www.smc.eu | sales@smcru.com |
| Slovakia | +421 (0)413213212 | www.smc.sk | sales.sk@smc.com |
| Slovenia | +386 (0)73885412 | www.smc.si | office.si@smc.com |
| Spain | +34 945184100 | www.smc.eu | post.es@smc.com |
| Sweden | +46 (0)86031240 | www.smc.nu | order.se@smc.com |
| Switzerland | +41 (0)523963131 | www.smc.ch | helpcenter.ch@smc.com |
| Turkey | +90 212 489 0 440 | www.smcturkey.com.tr | satis.tr@smc.com |
| UK | +44 (0)845 121 5122 | www.smc.uk | sales.gb@smc.com |
| South Africa | +27 10 900 1233 | www.smcza.co.za | Sales.za@smc.com |

www.smc.eu

Release EQ
AGRI-01A-DE

DIEN ANGABEN KÖNNEN OHNE VORHERIGE ANKÜNDIGUNG, UND OHNE DASS DEM HERSTELLER DARAUS EINE VERPFLICHTUNG ENTSTEHT, GEÄNDERT WERDEN