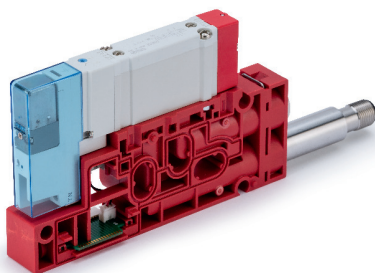
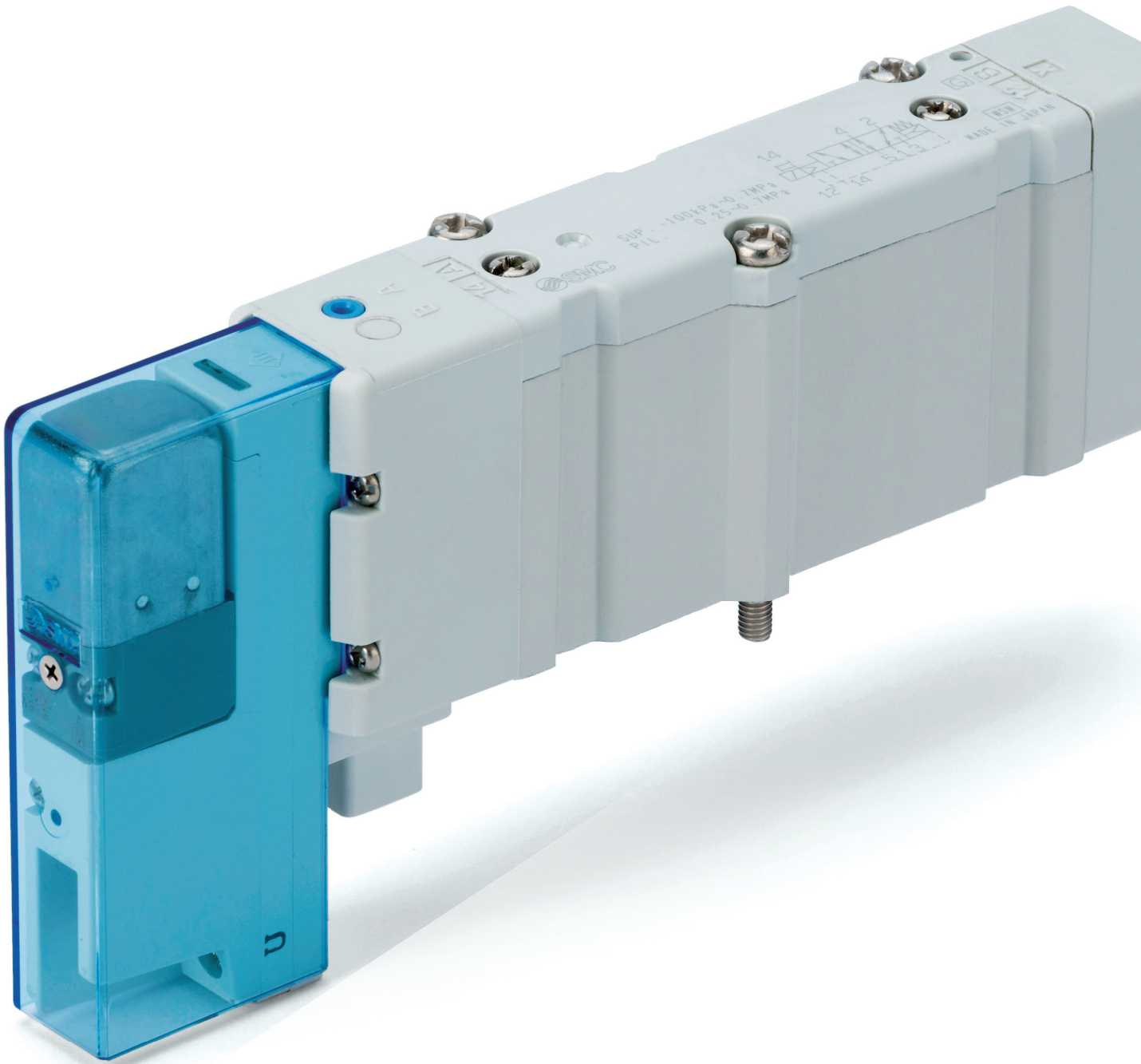




Expertise – Passion – Automation

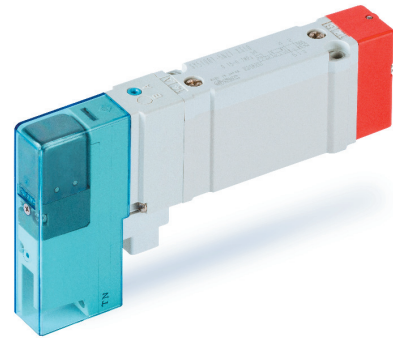


## Centrados en tu seguridad

Productos relacionados con la seguridad  
Válvula de control de aire de pilotaje con  
detección de presión opcional, serie SY-X310

# Válvula de control de aire de pilotaje con detección de presión opcional, serie SY-X310

- ▶ La seguridad de tus máquinas son un elemento clave de nuestra estrategia de desarrollo de productos. Esta versión te ayudará a satisfacer los requisitos de los sistemas de seguridad de las máquinas.



## Características principales

### ▶ Una válvula de control de suministro de aire de pilotaje con detección de presión opcional: el concepto

La válvula se usa para controlar el suministro de aire de pilotaje a válvulas del bloque que están sometidas a pilotaje externo. Se puede usar un presostato para monitorizar la presión de pilotaje en el bloque. Esta monitorización indirecta proporciona un nivel medio-ato de cobertura de diagnóstico (dependiendo de la aplicación).

### ▶ Validada según ISO 13849-2

Este producto es capaz de satisfacer los principios de seguridad básicos y debidamente ensayados más relevantes.

Descárgate nuestros datos de fiabilidad para más detalles.

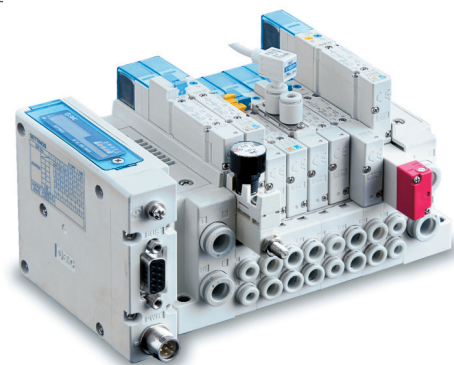
### ▶ Biblioteca SISTEMA disponible

Los datos de las válvulas relacionadas con la seguridad de la serie SY están además integrados en la herramienta de software SISTEMA.

Descárgate el archivo de la biblioteca de nuestro sitio web y estarás listo para crear su propia función de seguridad.

### ▶ Válvulas de la serie SY

Benefíciate de la gran versatilidad que aporta esta serie para crear tu propia configuración adaptada a tus necesidades.



## Aplicaciones

Controlar el suministro de aire de pilotaje a válvulas montadas en el bloque que están sometidas a pilotaje externo.

Para confirmar la eliminación del aire de pilotaje, se puede utilizar un detector de presión adecuado de un proveedor externo.

Nota: SMC declina toda responsabilidad derivada del uso de productos de terceros.

## Forma de pedido

Montaje en placa base SY5100  -  NZ1 -  - X310

Conexión superior SY5130  -  NZ1 -   -  - X310

①      ②                      ③   ④      ⑤

### ① Tipo de bobina

—	Estándar
T	Con circuito de ahorro energético (modelo en funcionamiento continuo)

### ② Tensión nominal

5	24 VDC
6	12 VDC

### ③ Tamaño de conexión A, B

01	1/8"
C4	Conexiones instantáneas para tubo Ø 4
C6	Conexiones instantáneas para tubo Ø 6
C8	Conexiones instantáneas para tubo Ø 8

### ④ Tipo de rosca

—	Rc
F	G
N	NPT
T	NPTF

### ⑤ Tipo de tornillo de montaje

—	Tornillo de cabeza redonda
K	Tornillo de unión de cabeza redonda (modelo de prevención de caídas)
H	Tornillo Allen (modelo de prevención de caídas)

Nota) Consulta los datos de fiabilidad para la «Forma de pedido».

## Referencias de productos más vendidos

Referencia
<b>SY5100T-5NZ1-X310</b>

Nota) Para más información, consulta [www.smc.eu](http://www.smc.eu)

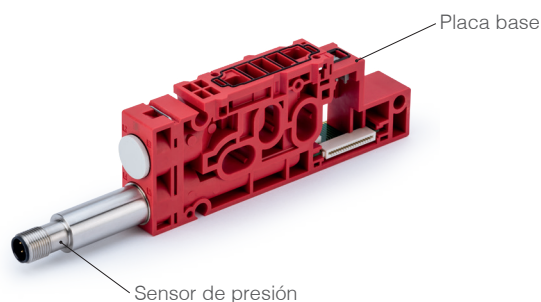
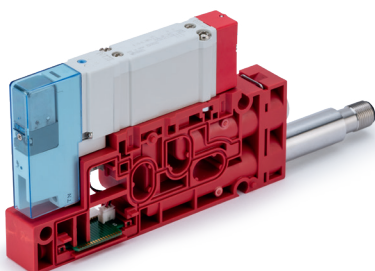
## Base plug-in

Referencia	Serie de bloque
<b>SY50M-2-14SA-C0</b>	SY5000
<b>SY70M-2-19DA-C0</b>	SY7000

Nota) Se requiere esta base especial.

## Detección de presión para SY-X310

Referencia	Serie de válvulas
<b>F08-2000-M12-M</b>	SY5000
<b>F08-7000-M12-M</b>	SY7000



## Especificaciones de la válvula

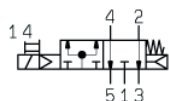
Tipo de válvula		Electroválvula de 5 vías
Tipo de válvula		Aire
Rango de presión de trabajo de pilotaje interno [MPa]	2 posiciones, monoestable	0.15 a 0.7
Temperatura ambiente y de fluido [°C]		-10 a 50 (sin congelación)
Accionamiento manual		Pulsador sin enclavamiento
Frecuencia máx. de trabajo [Hz]	SY5000 2 posiciones, monoestable	5
Frecuencia mín. de trabajo		1 ciclo cada 30 días
Lubricación		No necesaria
Posición de montaje		Cualquiera
Resistencia a impactos/vibraciones <sup>1)</sup> [m/s <sup>2</sup> ] (EN 60068)		150/30
Protección		IEC60529 estándar IP67
Tensión nominal de la bobina [VDC]		24 y 12
Fluctuación de tensión admisible [V]		Tipo estándar { 24 VDC: -7 % a +10 % 12 VDC: -4 % a +10 % Tipo T { 24 VDC: -8 % a +10 % 12 VDC: -6 % a +10 %
Consumo de energía [W]		Estándar 0.4 Con circuito de ahorro energético 0.1 <sup>2)</sup> [Entrada 0.4, Mantenimiento 0.1]
Supresor de picos de tensión		Diodo (Varistor para modelo no polar)
LED indicador		LED
Tipo de escape de pilotaje		Pilotaje interno Escape común de válvula principal/de pilotaje
Filtración		Filtración a 5 µm o menos

1) Resistencia a los impactos: Supera la prueba de impacto en direcciones paralela y normal al eje con respecto a la válvula principal y al cuerpo, tanto en estado activado como desactivado. (Valores en el periodo inicial)

Resistencia a vibraciones: Supera prueba de barrido de frecuencias entre 45 y 2000 Hz. Las pruebas se llevaron a cabo una vez en la dirección axial y otra en ángulo recto respecto a la válvula principal y la armadura, tanto en estado activado como en estado desactivado (Valores en el periodo inicial)

2) Para conocer los datos técnicos que no se muestran en este documento, consulta el manual de instrucciones o el catálogo estándar en [www.smc.eu](http://www.smc.eu).

## Símbolo



## Características de caudal del bloque <sup>1) 2)</sup>

### Base metálica plug-in

Serie	Opciones de conexionado	Tamaño de conexión		Curvas de caudal de las válvulas					
		1, 5, 3 (P, EA, EB)	4, 2 (A, B)	1→4/2 (P→A/B)			4/2→5/3 (A/B→E)		
				C [dm <sup>3</sup> /(s·bar)]	b	Q [l/min] (ANR) <sup>3)</sup>	C [dm <sup>3</sup> /(s·bar)]	b	Q [l/min] (ANR) <sup>3)</sup>
SY5000	Conexión lateral	1/4	C8	2.6	0.28	653	2.6	0.14	603
	Conexión inferior	1/4	C8	2.7	0.35	709	2.8	0.20	671

### Base de resina

Serie	Opciones de conexionado	Tamaño de conexión		Curvas de caudal de las válvulas					
		1, 5, 3 (P, EA, EB)	4, 2 (A, B)	1→4/2 (P→A/B)			4/2→5/3 (A/B→E)		
				C [dm <sup>3</sup> /(s·bar)]	b	Q [l/min] (ANR) <sup>3)</sup>	C [dm <sup>3</sup> /(s·bar)]	b	Q [l/min] (ANR) <sup>3)</sup>
SY5000	Conexión lateral	C10	C8	3.3	0.30	839	3.6	0.17	848
	Conexión inferior	C10	C8	3.3	0.29	834	4.2	0.26	1042

1) El valor se refiere a un modelo de placa base con 5 estaciones y 2 posiciones de accionamiento individual.

2) Estos valores son aplicables a las válvulas de tipo sellado elástico.

3) Estos valores se han calculado según la norma ISO 6358 y corresponden al caudal medido en condiciones estándar a una presión de alimentación de 0.6 MPa (presión relativa) y a una presión diferencial de 0.1 MPa.

## Nota

Para confirmar los detalles de las especificaciones y las dimensiones, consulta los diagramas del producto, el manual de instrucciones, los datos de fiabilidad y el catálogo en [www.smc.eu](http://www.smc.eu).

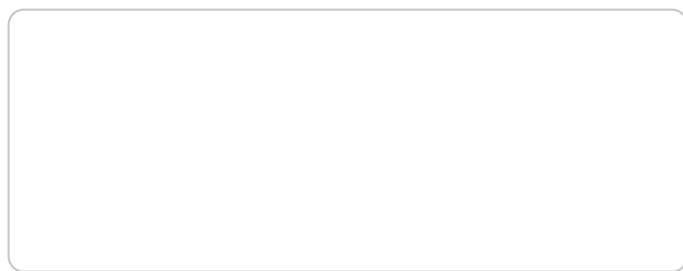




Expertise – Passion – Automation

### SMC Corporation

Akihabara UDX 15F, 4-14-1  
Sotokanda, Chiyoda-ku, Tokyo 101-0021, JAPAN  
Phone: 03-5207-8249  
Fax: 03-5298-5362



<b>Austria</b>	+43 (0)2262622800	www.smc.at	office@smc.at	<b>Lithuania</b>	+370 5 2308118	www.smclt.lt	info@smclt.lt
<b>Belgium</b>	+32 (0)33551464	www.smc.be	info@smc.be	<b>Netherlands</b>	+31 (0)205318888	www.smc.nl	info@smc.nl
<b>Bulgaria</b>	+359 (0)2807670	www.smc.bg	office@smc.bg	<b>Norway</b>	+47 67129020	www.smc-norge.no	post@smc-norge.no
<b>Croatia</b>	+385 (0)13707288	www.smc.hr	office@smc.hr	<b>Poland</b>	+48 222119600	www.smc.pl	office@smc.pl
<b>Czech Republic</b>	+420 541424611	www.smc.cz	office@smc.cz	<b>Portugal</b>	+351 214724500	www.smc.eu	apoioclientept@smc.smces.es
<b>Denmark</b>	+45 70252900	www.smcdk.com	smc@smcdk.com	<b>Romania</b>	+40 213205111	www.smcromania.ro	smcromania@smcromania.ro
<b>Estonia</b>	+372 651 0370	www.smcee.ee	info@smcee.ee	<b>Russia</b>	+7 (812)3036600	www.smc.eu	sales@smcru.com
<b>Finland</b>	+358 207513513	www.smc.fi	smcfi@smc.fi	<b>Slovakia</b>	+421 (0)413213212	www.smc.sk	office@smc.sk
<b>France</b>	+33 (0)164761000	www.smc-france.fr	supportclient@smc-france.fr	<b>Slovenia</b>	+386 (0)73885412	www.smc.si	office@smc.si
<b>Germany</b>	+49 (0)61034020	www.smc.de	info@smc.de	<b>Spain</b>	+34 945184100	www.smc.eu	post@smc.smces.es
<b>Greece</b>	+30 210 2717265	www.smchellas.gr	sales@smchellas.gr	<b>Sweden</b>	+46 (0)86031240	www.smc.nu	smc@smc.nu
<b>Hungary</b>	+36 23513000	www.smc.hu	office@smc.hu	<b>Switzerland</b>	+41 (0)523963131	www.smc.ch	info@smc.ch
<b>Ireland</b>	+353 (0)14039000	www.smcautomation.ie	sales@smcautomation.ie	<b>Turkey</b>	+90 212 489 0 440	www.smcpnomatik.com.tr	info@smcnpomatik.com.tr
<b>Italy</b>	+39 03990691	www.smcitalia.it	mailbox@smcitalia.it	<b>UK</b>	+44 (0)845 121 5122	www.smc.uk	sales@smc.uk
<b>Latvia</b>	+371 67817700	www.smc.lv	info@smc.lv				

**South Africa** +27 10 900 1233    www.smcza.co.za    zasales@smcza.co.za